

# Energy as a Service

*ANEQ* Retail Sweden AB



***ANEQ* Retail**

Powered by



**ANEO** har etablerat konceptet *Energy as a Service* inom flera branscher



Laddningsinfrastruktur i bostadsrättsföreningar



Distribuerad energi i kommersiella byggnader



Värmepumpsteknik inom processindustrin



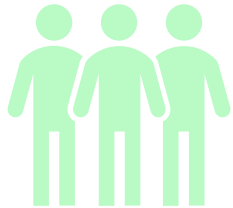
Elektrifiering av byggarbetsplatsen

**ANEO**

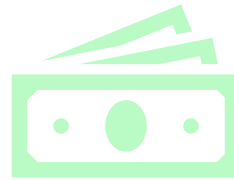


## Livsmedelsbutiker står inför tuffa tider

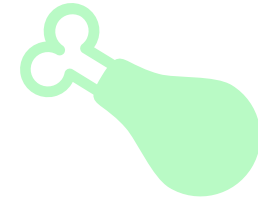
En ökad komplexitet i energilösningar kräver  
branschöverskridande expertis för full interaktion



**Mycket extra tid och  
resurser för  
butikspersonalen går  
åt till att få saker att  
fungera**



**Utan bra interaktion  
får du högre  
energikostnader och  
onödigt fler  
servicetelefoner**



**Större risk för olyckor  
och matsvinn med  
bristande kontroll  
över utrustning**

# Utmaningar i branschen



## Slutsatser

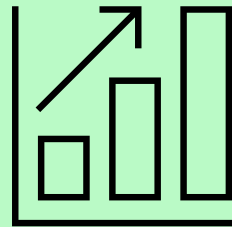
- Ingen som har totalansvar
- Många olika leverantörer
- Investeras i «mellanlösningar»
- Reaktivt service/underhåll
- Kortsiktig effekt av energiåtgärder

# Branschen står inför många utmaningar



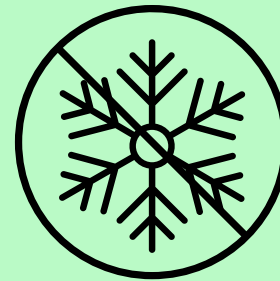
## Energiprishöjning

Generell ökning av levnadskostnader och räntor



## Hög inflation

Lågkonjunktur  
Förväntad nedgång i försäljningen



## Nya föreskrifter

Syntetiska köldmedier fhasas ut till förmån av naturliga köldmedier (CO2, Propan etc)



## Efterfrågan på arbetskraft

förväntas minska, medan branschspecifik arbetskraft saknas (t.ex. kyltekniker).

# Energy as a Service (EaaS)



## On Site Management

Konstruktion, projektledning, inköp, underhåll och besiktningar görs av Aneo Retail. Vi samarbetar med kundens befintliga underleverantörer och lokala entreprenörer.



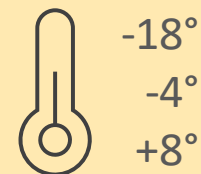
## Asset Management

Äganderätten till ny och gammal utrustning överförs till finansieringspartnern och Aneo tar över utrustningsrisk och garantier.



## Service Management

Utrustningens energiförbrukning och temperaturer övervakas 24/7. Data bedöms noggrant och samlas i en statusrapport till kunden med rekommendationer till förbättringar.



## ANEO solution

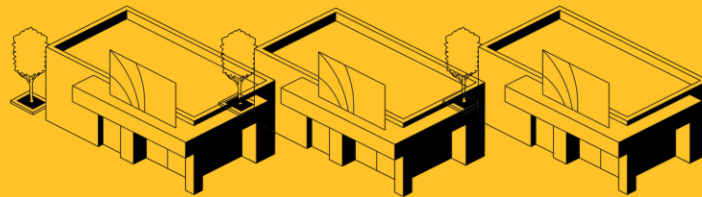
Aneo säkerställer korrekta temperaturer, interaktion och optimerad drift mellan komponenter till ett fast pris varje månad, inga capex-kostnader.

**ANEO**

# Aneo erbjuder en ny lösning för Detaljhandel

Energy-as-a-Service

Kund



Finansiering av utrustning

Entreprenör


Service & underhåll

Systemövervakning & optimering

Enhets hantering



**ANEO**

Powered by 

Projektkoordinering och inköp

Butiksdesign, Energi/teknik konsultering & Projektledning.

Projektering och ombyggnad

Drift och övervakning

Finansiering av utrustning

Energi garanti



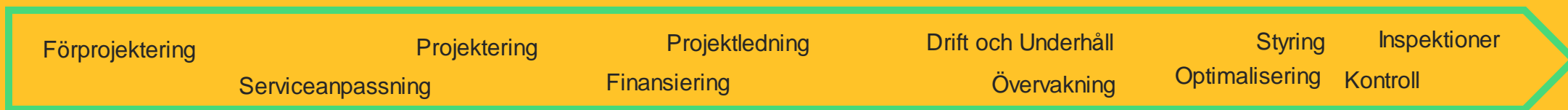
**ANEO**

# Vi är med genom hela processen..

Vårt team tar ansvar för **hela processen med och uppgradera butiken** till en mer energieffektiv och miljövänlig lösning



## Våra tjänster



## Värde för kunden

### Enkelt

En energipartner att samarbeta med genom hela processen.

### Forutsigbart

Vi ansvarar för att utrustningen går med optimal och trygg drift 24/7

### Lönsamhet

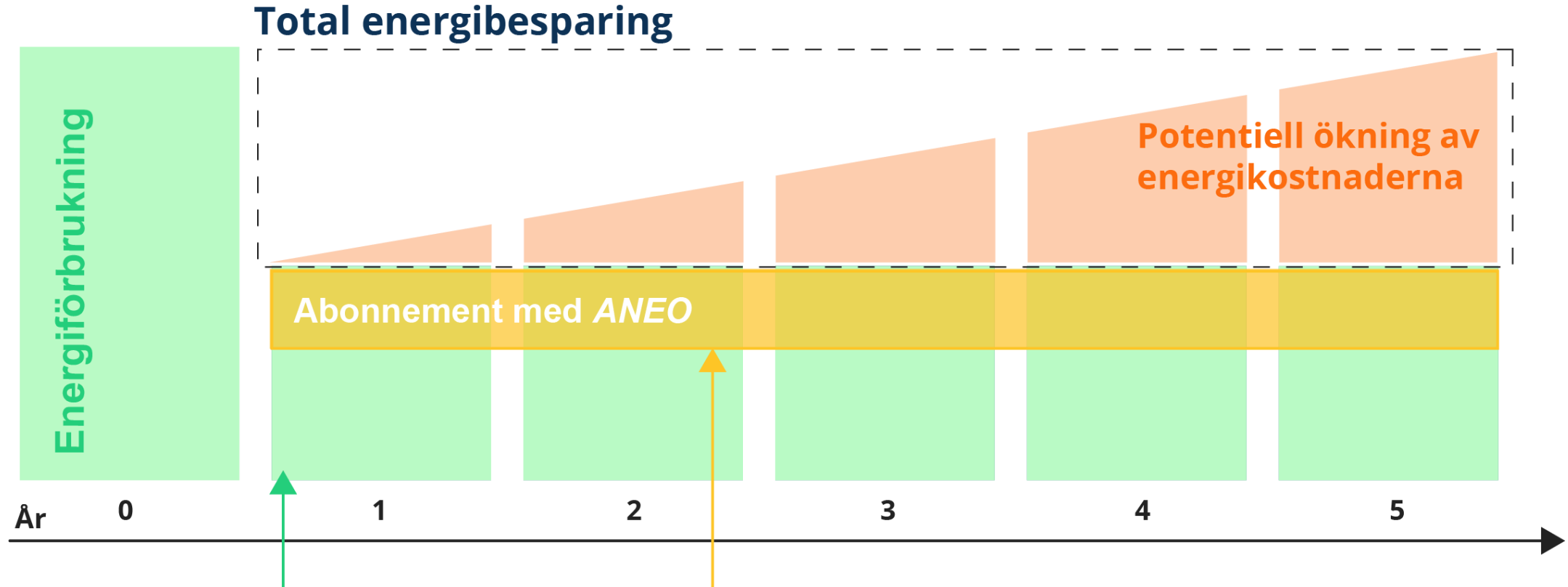
Förbättringar samt optimeringar reducerar energikostnader

### Hållbart

Modern utrustning och en helhetskontroll reducerar utsläpp och risk för haveri och matsvinn



# Energy as a Service säkerställer lägre energiförbrukning under hela avtalsperioden



Stor nedskärning av energiräkningen efter den första åtgärdsomgången

Kontinuerlig övervakning och optimal hantering av komponenter i samverkan med varandra, håller elräkningen nere över tid..

**ANEO**

# Våra tjänster

## Aneo Solution

Utrustningshantering  
Finansiering

Abonnemangslösning  
Service management  
Project management

## Service Management

Övervakning av anläggning  
Drift och underhåll  
Optimalisering  
Larmhantering 24/7

Inspektioner  
Fakturakontroll  
EOS  
Rapportering

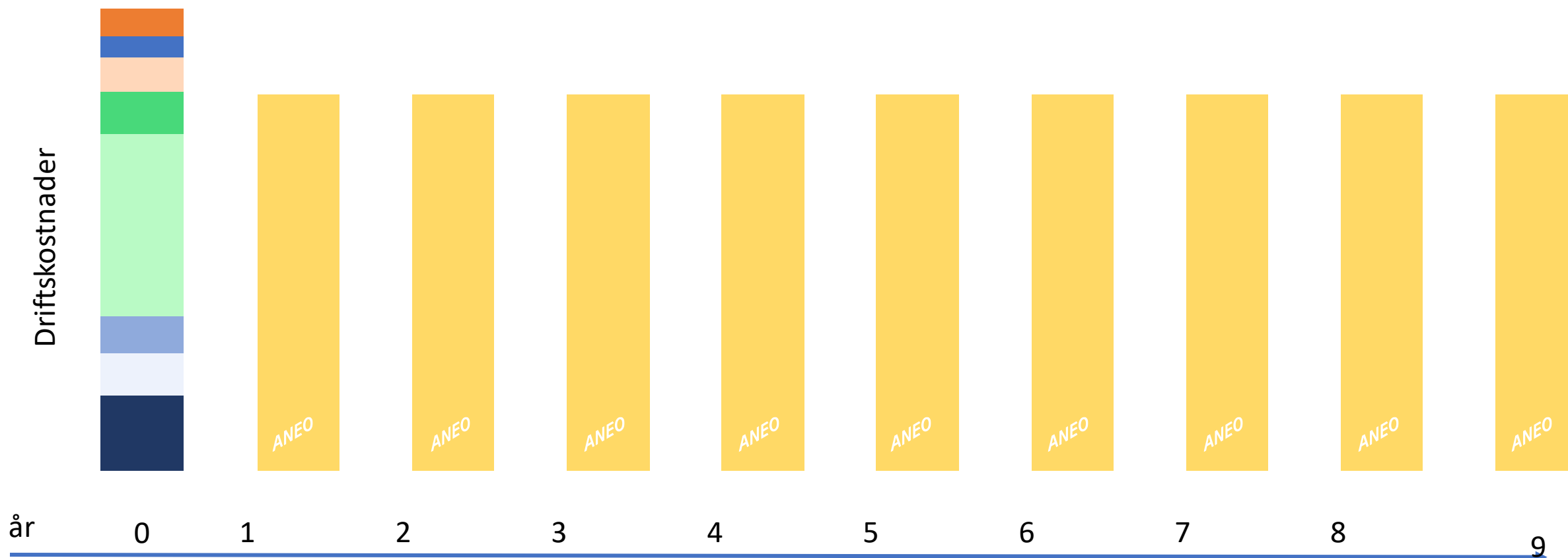
## Project Management

Rådgivning  
Projektering  
Projektledning  
Energieffektivisering

BREEAM-SE hjälp  
Myndighetskrav  
Strömabbonent  
Konsultation



# Energy as a Service minskar de totala driftskostnaderna från dag ett och under hela avtalsperioden/utrustningens livslängd



**ANEO**

# System

EOS



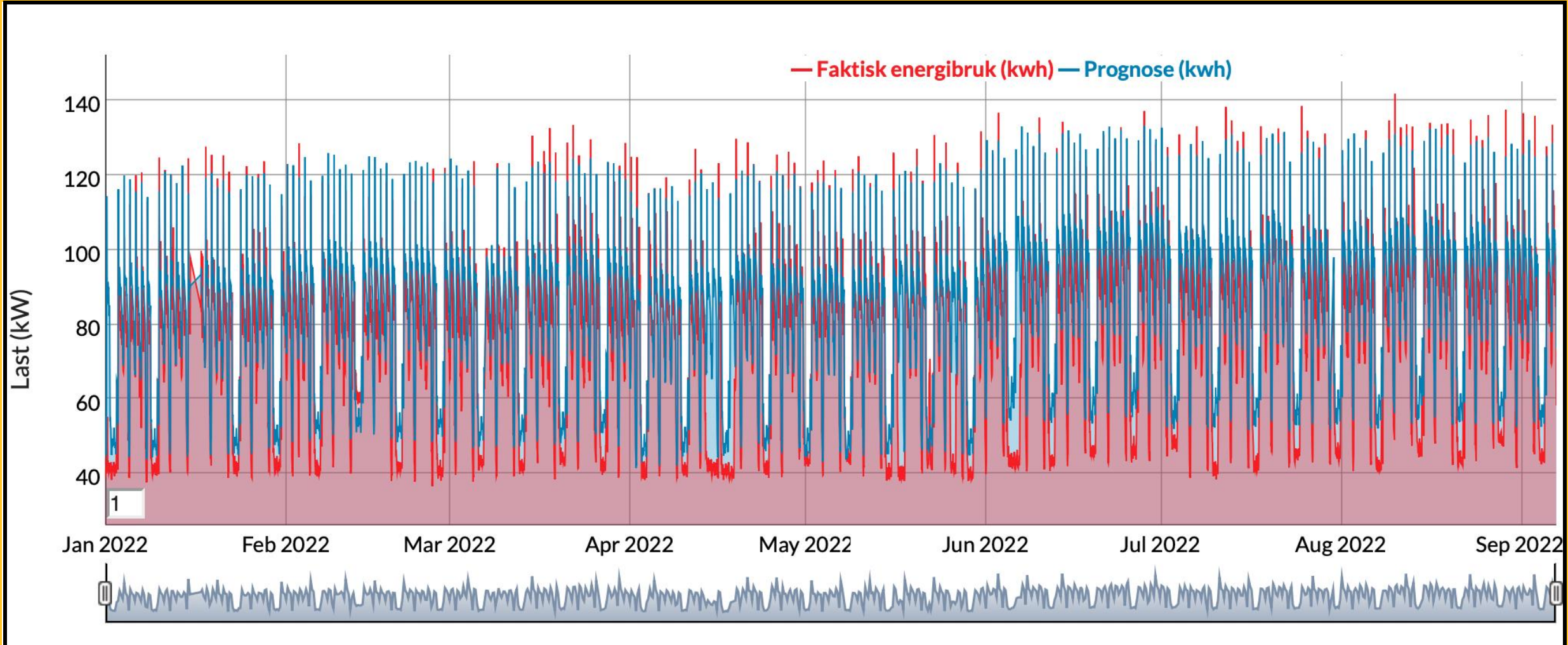
Övervakning



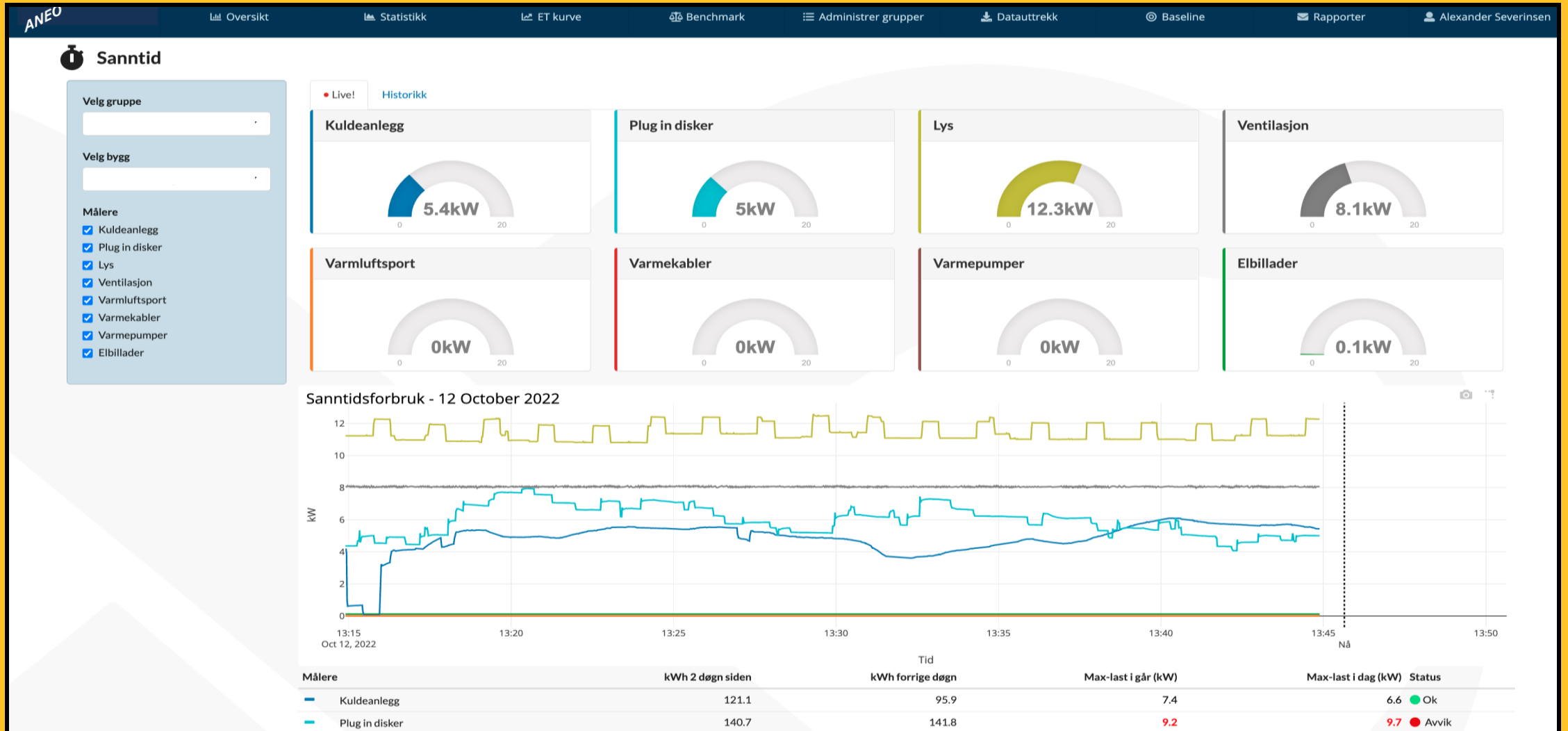
DSS



# Faktisk energiförbrukning (kWh)

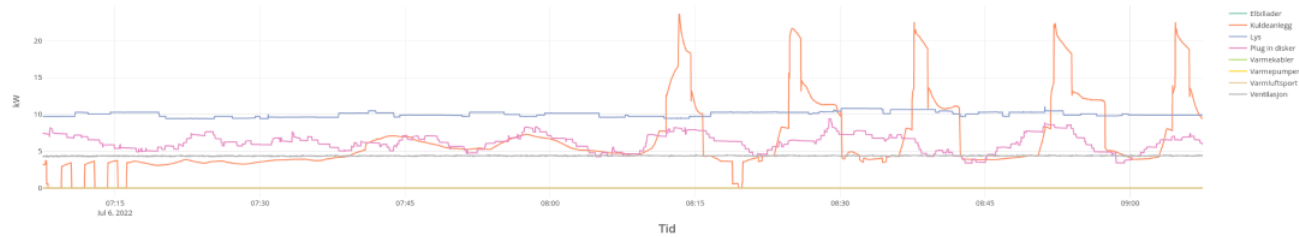


# Realtidsmåtning av energiförbrukning (kWh)



# Rapporter for oppfølging

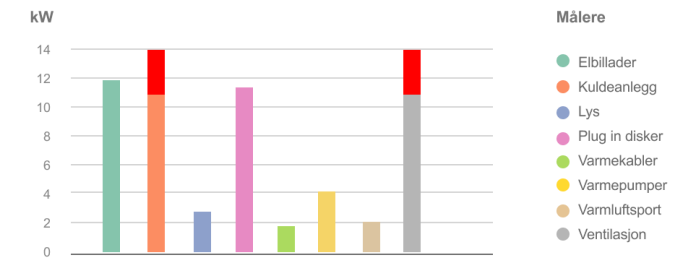
Sanntidsforbruk (kW) 6 juli 2022



Målepunkter	2 døgn siden (kW)	Forrige døgn (kW)	Min (2h kW)	Max (2h kW)	Siste måling (kW)	Status
Elbillader	0.0	0.0	0.0	0.0	0.0	ok
Kuldeanlegg	9.6	9.2	0.0	23.6	9.4	Avvik
Lys	7.8	7.9	9.4	11.1	9.9	ok
Plug in disk	6.4	6.3	3.4	9.4	5.9	ok
Varmekabler	0.0	0.0	0.0	0.0	0.0	ok
Varmepumper	0.0	0.0	0.0	0.0	0.0	ok
Varmeluftsport	0.0	0.0	0.0	0.0	0.0	ok
Ventilasjon	2.7	2.7	4.2	4.5	4.4	Avvik

ANEO

Forbruk (kW) og avvik per målepunkt - 6 juli



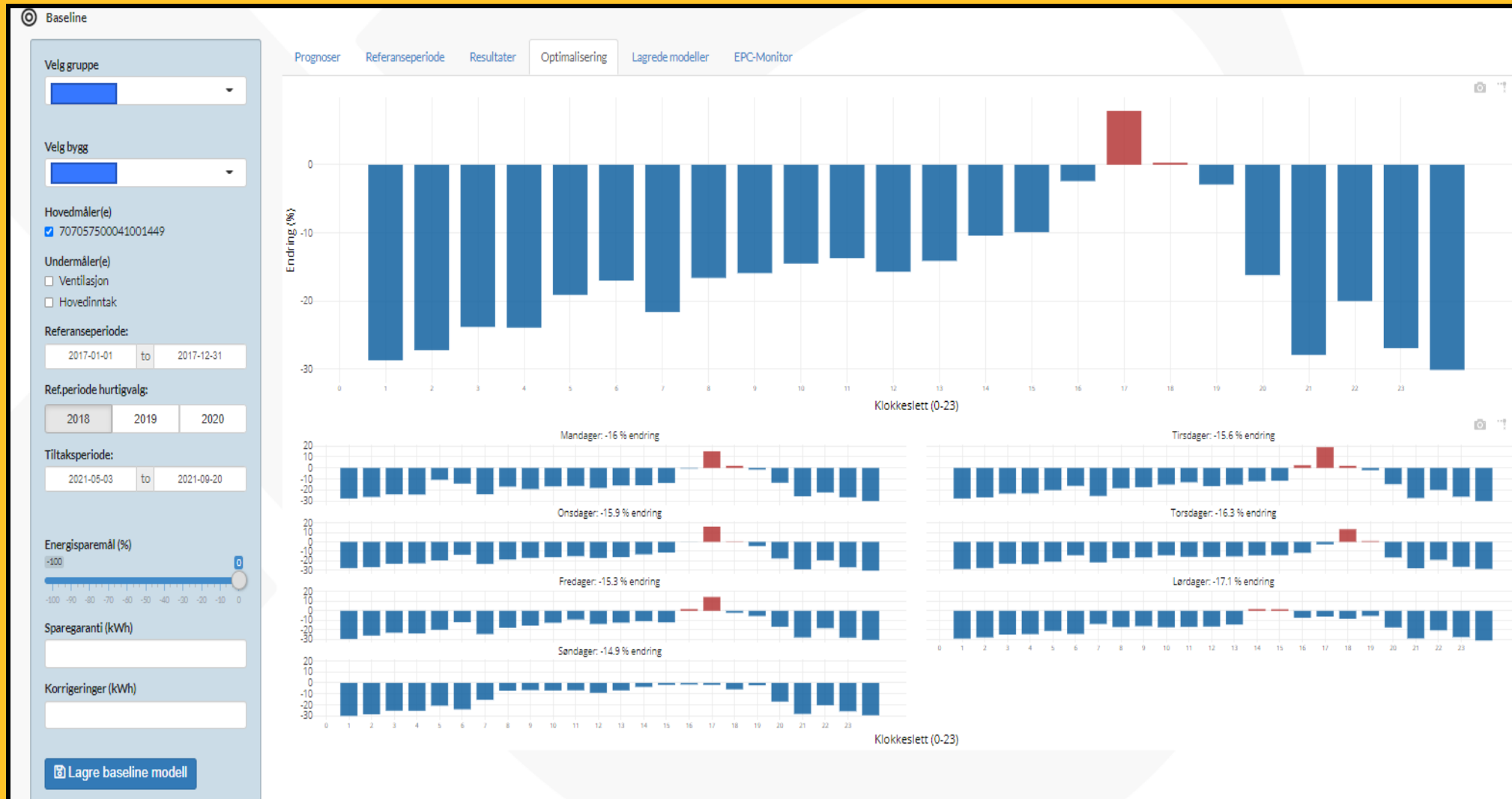
## Kommentarer

- Det er oppdaget avvik på ventilasjon, dette tilsvarer **14 kWh**. Normal forbruk er 11 kWh.
- Vi ser at det er ventilasjonen som går i friskluft, og at ventilasjonen er på hele døgnet. Noe som gjør at kjøleanlegget har høyere energibehov for å gi varme til ventilasjonen.
- Feil på ventilasjon gir høy energiforbruk mellom klokken 1 og 3 på natten. Dette tilsier at den trolig går i dagmodus på natten. (autogeneret tekster)

## Aksjonsliste

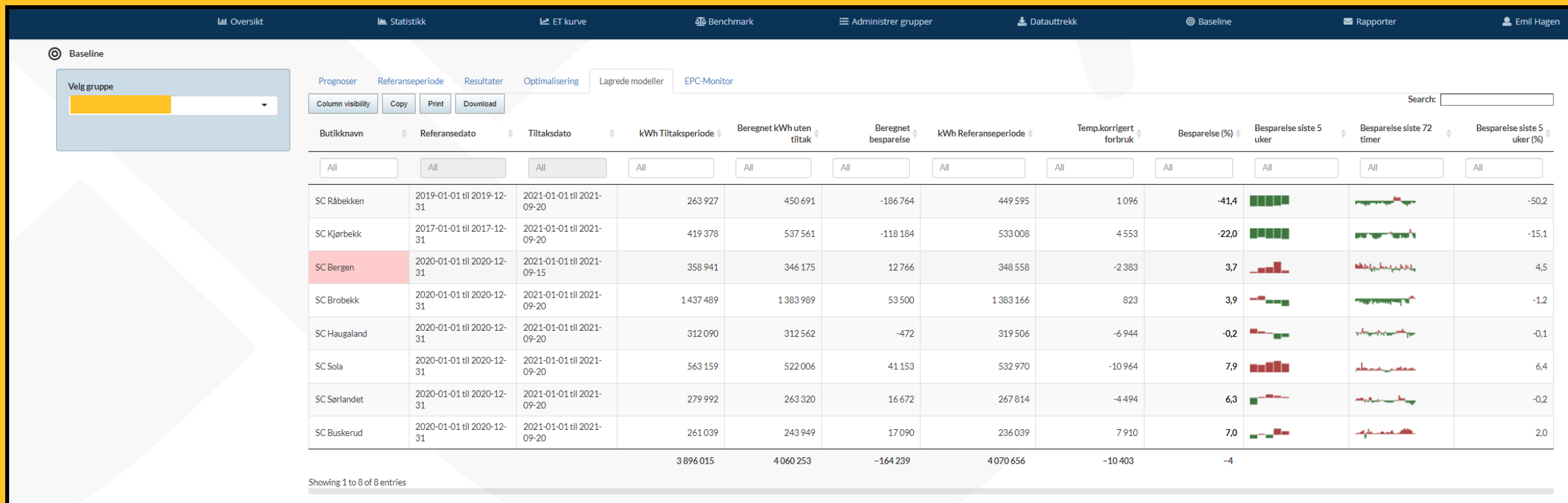
- Ohmia Retail kan komme med tiltak for å rette opp i økt energiforbruk og redusere energikostnadene til butikken.
- Endre fra dagmodus til nattmodus på ventilasjonsanlegg.

# Felsökning och åtgärder







# Rapporter på kedjenivå

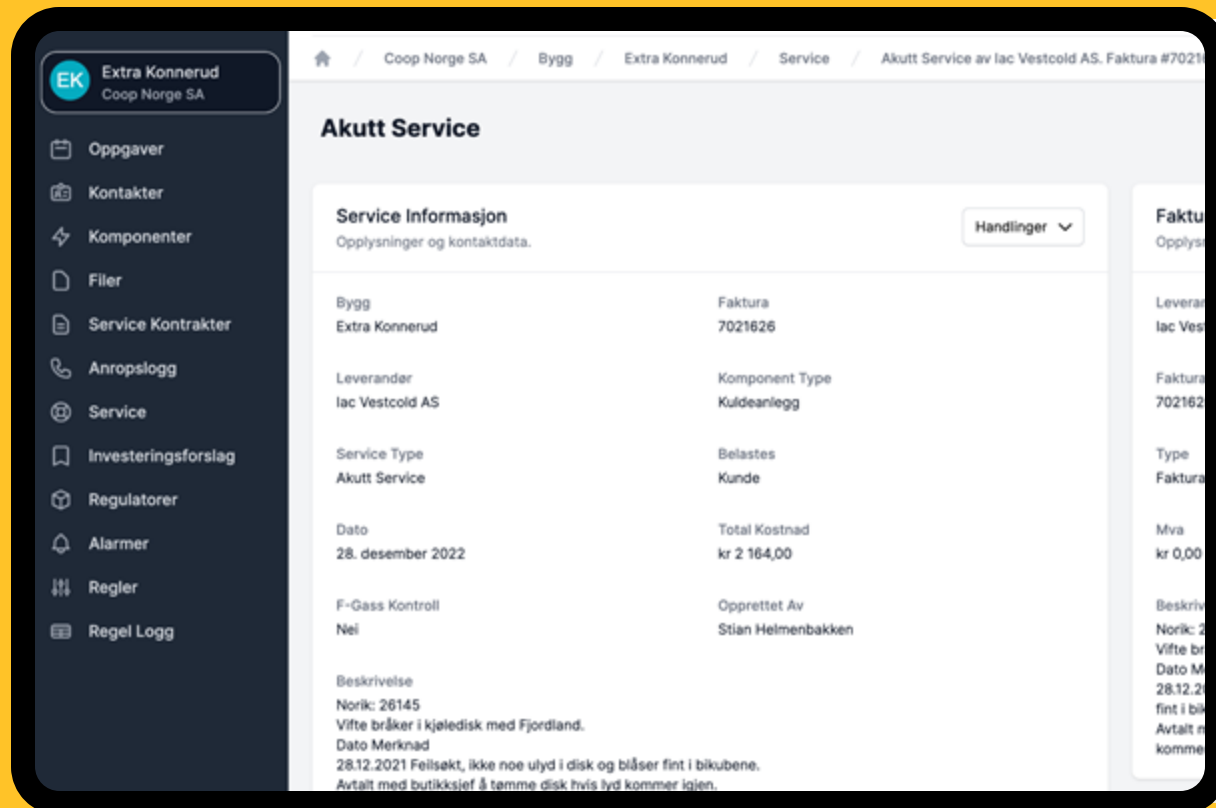


# DSS

 Aneo Retail levererar en rapport på driftoppfølging levererat av teknisk personal.

 Vi har system för driftstöd som gör det enkelt for oss att ge våra kunder tätt och god oppfølging.

 Systemet vi använder är byggt på många års erfaringhet av energirådgivning.



The screenshot displays the 'Akutt Service' page in a web application. The left sidebar contains a navigation menu with items: Oppgaver, Kontakter, Komponenter, Filer, Service Kontrakter, Anropslogg, Service, Investeringsforslag, Regulatorer, Alarmer, Regler, and Regel Logg. The main content area shows 'Service Informasjon' with a 'Handlinger' dropdown menu. The service details are as follows:

Bygg	Faktura
Extra Konnerud	7021626
Leverandør	Komponent Type
Iac Vestcold AS	Kuldeanlegg
Service Type	Belastes
Akutt Service	Kunde
Dato	Total Kostnad
28. desember 2022	kr 2 164,00
F-Gass Kontroll	Opprettet Av
Nei	Stian Helmenbakken

Below the table, there is a 'Beskrivelse' section with the following text: 'Norik: 26145', 'Vifte bråker i kjøledisk med Fjordland.', 'Dato Merknad: 28.12.2021 Feilsøkt, ikke noe ulyd i disk og blåser fint i bikubene.', and 'Avtalt med butikksjef å temme disk hvis lys kommer igjen.'

# DSS – Vi hjälper kunden att jobba smartare



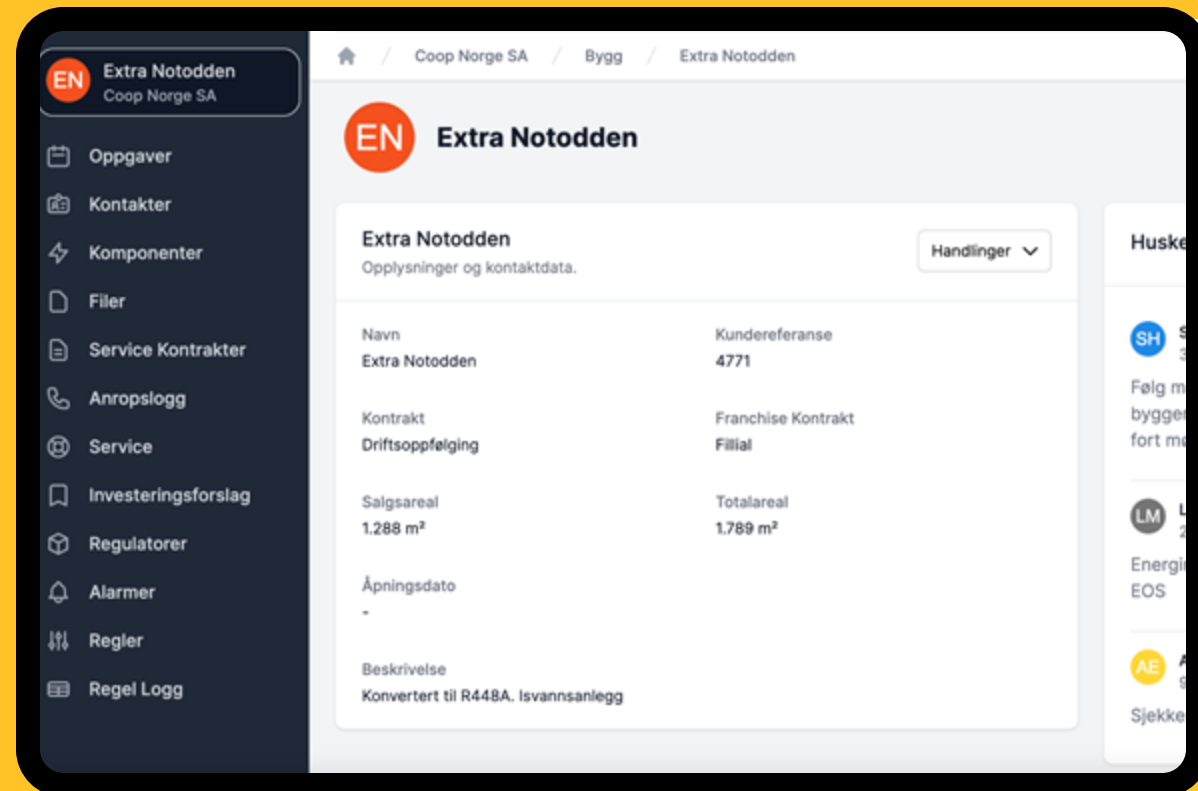
I DSS har vi ersatt manuella checklistor med automatiserade regelstyrda larm.



Vi delegerar vidare uppgifterna till servicepartnern som i systemet bekräftar när uppgiften är slutförd



Det sparar oss manuellt arbete och ger kunden en sömlös kundupplevelse.



# Tack för din uppmärksamhet

- Ta gärna kontakt:

*Peter Eriksson*  
Sale Manager – Aneo Retail Sweden  
+46 73 432 01 74  
Peter.eriksson@aneo.com



[www.aneo.com](http://www.aneo.com)

***ANEO* Retail**

Powered by

